

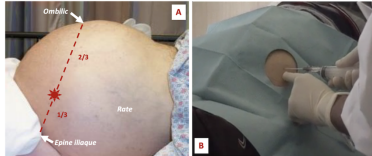
⑤ liquides d'écoulement

Ascite

☆ décelable cliniquement

> 25L

• No ponction d'ascite



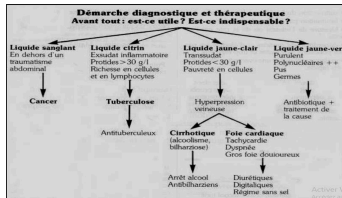
• n'est pas CI en cas de trouble de la coagulation

A - Transsudative

- HTP : Cirrhose
- Insuffisance cardiaque
- Hypoalbuminémie (sd néphrotique)

B - Exsudative

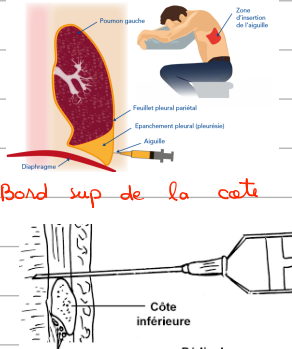
- Tuberculose
- Tumeurs
- Pancréatite



Le gradient albumine sérique-albumine dans l'ascite est plus discriminant :

- ce gradient est > 11 g/L il s'agit dans la majorité des cas d'une ascite secondaire à une hypertension portale rarement à une dénutrition protéique sévère.
- Gradient est < 11 g/L une hypertension portale est peu probable et il s'agit dans la majorité des cas d'une tuberculose, d'une carcinose ou d'une autre cause.

Pleurésie



• Critères de Light

	Transsudat	Exsudat
Quotient protéines pleurales/protéines plasmatiques	< 0,5	> 0,5
Quotient LDH pleurales/LDH plasmatiques	< 0,6	> 0,6
LDH pleurales > 2/3 limit sup	< 200 UI/l	> 200 UI/l

Un seul critère suffit pour que le diagnostic d'exsudat soit retenu. LDH: lactate deshydrogénase.

• critères complémentaires si 2/3 positifs

A - Transsudative

- IC → sd néphrotique
- cirrhose hépatique
- Hypothyroïdie
- Atelectasie
- péricardite constrictive

B - Exsudat

- para pneumonique
- Néoplasie
- Tuberculose
- Hemothorax
- Traumatisme
- chyllothorax
- Médie inflam (système)

Articulaire



liquide visqueux transparent ou jaune pâle

A - Inflammatoire

- arthrite : ex La goutte

B - mécaniques

- arthrose

C - infectieux

- arthrite septique

D - Hémostatique

- Hémophilie
- Tumeur
- chondrocalcinose
- Traumatisme

Liquide articulaire	Normal	Mécanique ou non-inflammatoire	Inflammatoire	Purulent	Hémorragique (hémarthrose)
Aspect-couleur	Jaune paille	Jaune clair - transparent	Citrin et turbide	Très trouble - purulent	Rouge, rose ou brun
Viscosité	Très visqueux	Visqueux	Peu visqueux	Variable	Incoagulable (pas de fibrine)
Cellularité (leucocytes)	-	< 1000 Lc/jl ou < 1 G/l	2000-50 000 Lc/jl ou 2-50 G/l	> 50 000 Lc/jl ou 50 G/l	-
PMN (%)	-	< 25%	Souvent > 50%	> 75%	-

Mécanisme

Exsudat : inflammatoire (infectieux / neo)

Transsudat : mécanique (pression oncique / stase)

✓ Résultat positif (exsudat) :

- Une petite nuée blanche ou un nuage apparaît (comme un flocon ou une méduse).
- Cela veut dire que le liquide contient des protéines (signe d'exsudat : infection, inflammation, cancer...).

✗ Résultat négatif (transsudat) :

- La goutte se dissout complètement sans former de nuage.
- Le liquide est pauvre en protéines (signe de transsudat : insuffisance cardiaque, cirrhose...).

Explorations biologiques

	Cytologie	Bactériologie	Anapath	Biochimie	Marqueurs	Préval	Autres
			→ φ néoplasique	→ Protéide	Tumeurs		→ PH
			→ aggrégation φ	→ Amylase	→ ACE	→ ⊖ Transsudat	→ PCR
				→ Lipides	→ AFP	→ ⊕ Exsudat	→ FR
				→ LDH	→ CA 19-9		→ Ac anti nucléaire
					→ Amylase		→ anti CCP

→ CNT de maturation φ lymphoïde

ADA : adenosine déaminase : biomarqueur pour la tuberculose > 50 u/L (néo, purulente, collagénose)